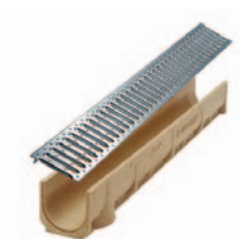
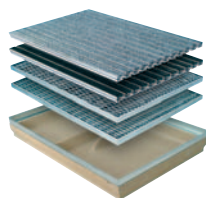


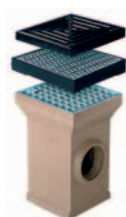
DŮM A ZAHRADA



Odvodňovací žlaby



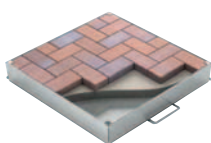
Rohožky



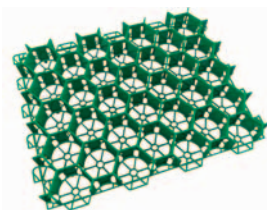
Bodové vpustě



Anglické dvorky



Poklopy



Zatrávňovací tvárnice



Nadzemní nádrže



Podzemní nádrže

4

Pojízdné žlaby
z polymerbetonu
s roštem

9

Zatrávňovací
tvárnice

7

Rohožky

12

Litínové a
kompozitové
poklopy

20

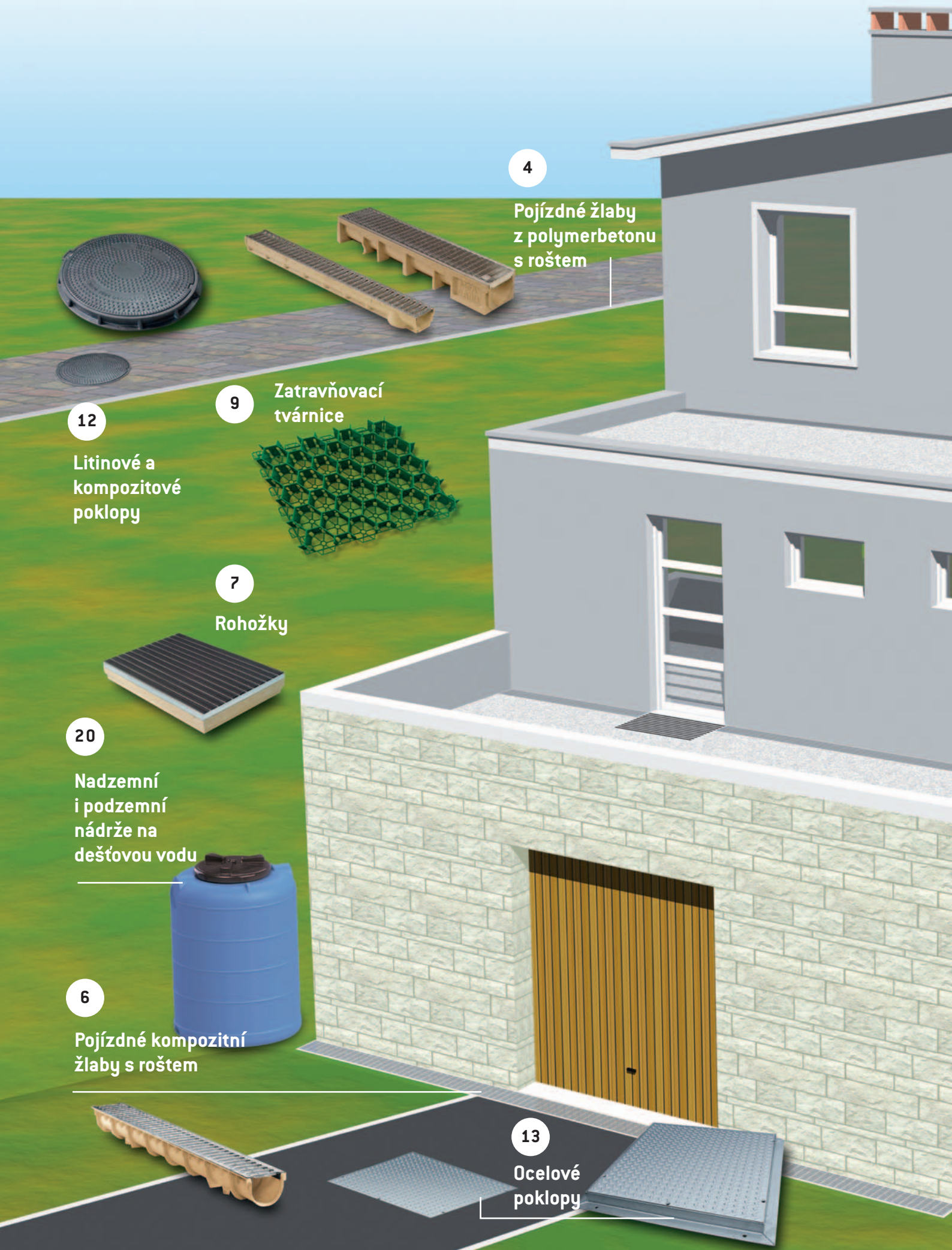
Nadzemní
i podzemní
nádrže na
dešťovou vodu

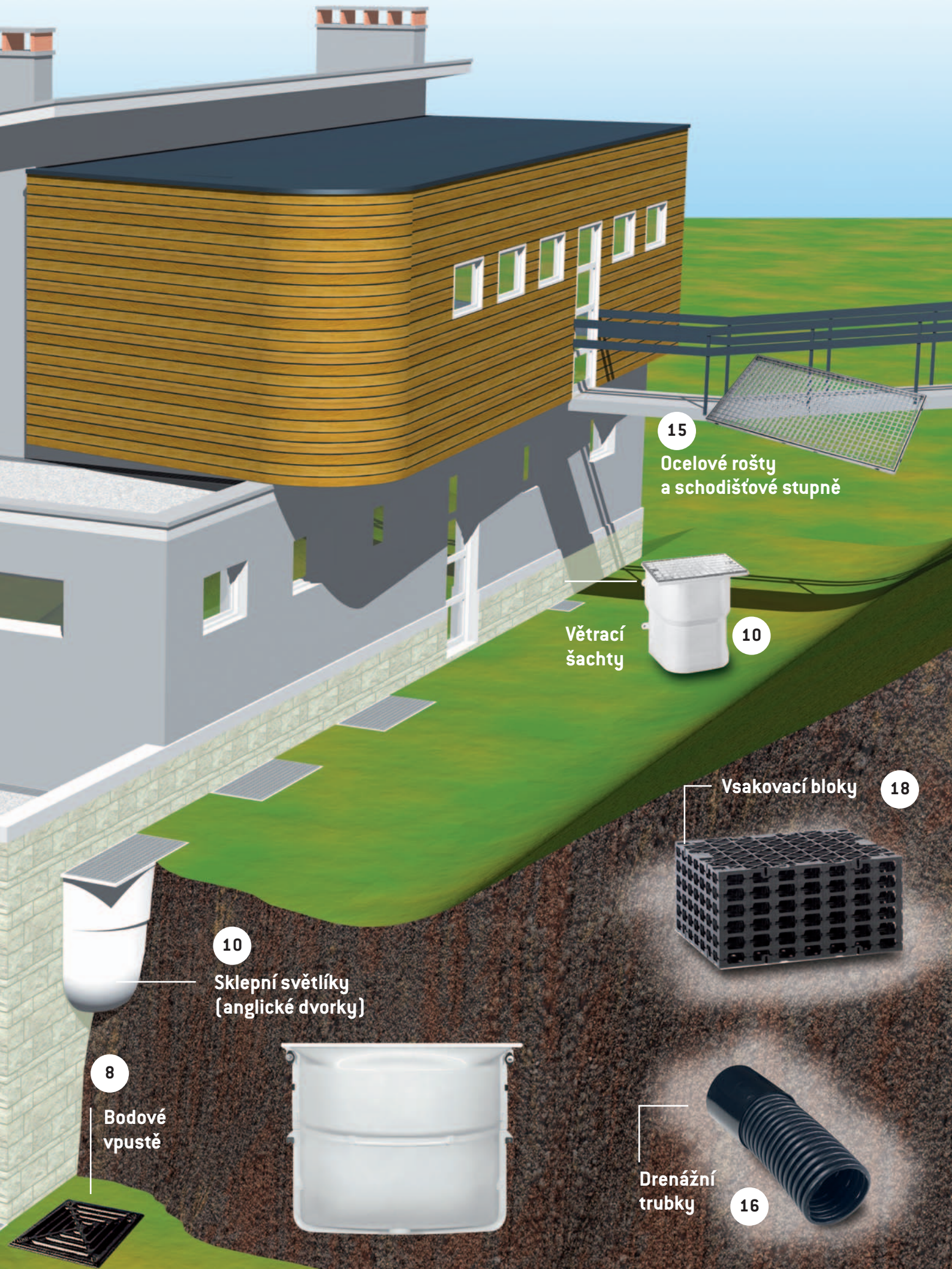
6

Pojízdné kompozitní
žlaby s roštem

13

Ocelové
poklopy





15

Ocelové rošty
a schodišťové stupně

10

Větrací
šachty

18

Vsakovací bloky

10

Sklepní světlíky
(anglické dvorky)

8

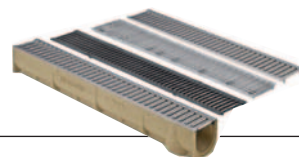
Bodové
vpustě

16

Drenážní
trubky

ODVODŇOVACÍ ŽLABY

z polymerického betonu



SELF LINE 100

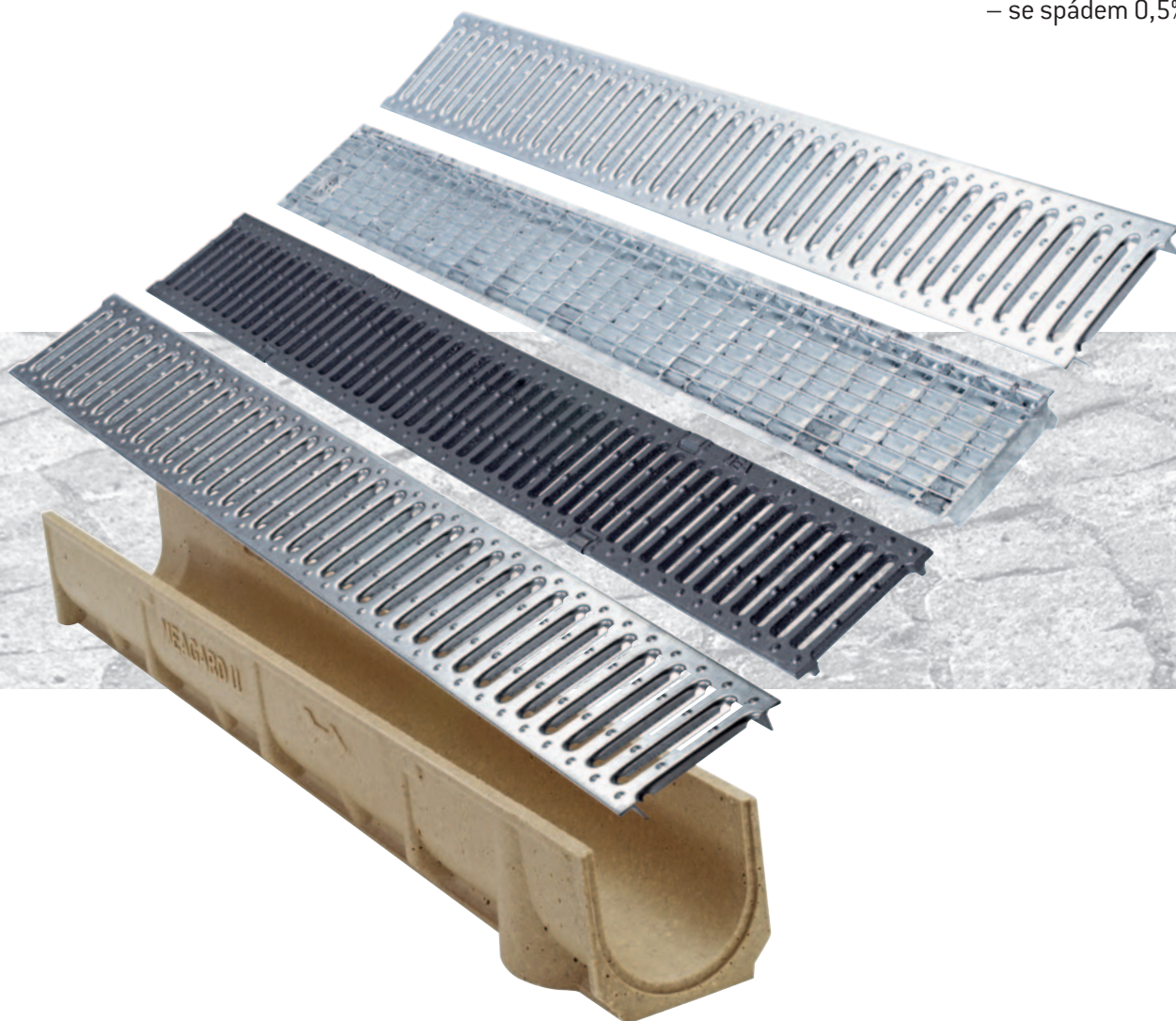
– 4 varianty krycích roštů

SELF LINE 150

– 3 varianty krycích roštů

TL 1000

– 3 varianty krycích roštů
– se spádem 0,5%



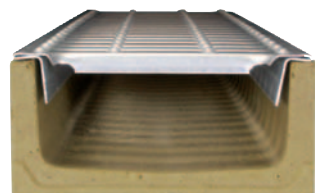
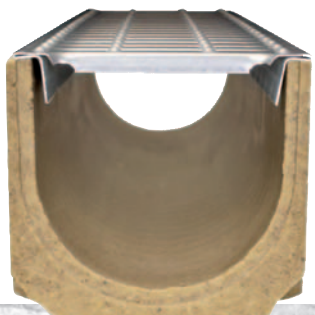
SELF LINE 100 Technická data			SELF LINE 150 Technická data			TL 1000 Technická data		
Délka *	1000	(mm)	Délka	1000	(mm)	Délka *	1000	(mm)
Vnitřní šířka	100	(mm)	Vnitřní šířka	150	(mm)	Vnitřní šířka	100	(mm)
Vnější šířka	130	(mm)	Vnější šířka	204	(mm)	Vnější šířka	130	(mm)
Výška	110 / 80 / 55	(mm)	Výška	150	(mm)	Výška	115-215	(mm)
Hmotnost	8,5 - 11,5	(kg)	Hmotnost	13,5	(kg)	Hmotnost	11,8-19,5	(kg)
Typ	bez spádu dna		Typ	bez spádu dna		Typ	se spádem 0,5%	
Zátěžová třída **			Zátěžová třída **			Zátěžová třída **		
můstkový ocelový rošt	A15 pojezdový		mřížkový ocelový rošt	A15 pojezdový		můstkový ocel. rošt	A15 pojezdový	
mřížkový ocelový rošt	A15 pojezdový		litinový rošt	B125 pojezdový		litinový rošt	C250 pojezdový	
litinový rošt	B125 pojezdový		litinový rošt	C250 pojezdový				
nerez. můstkový rošt	A15 pojezdový							

* K dispozici i v délce 500 mm ** Dle ČSN EN 1433

ODVODŇOVACÍ ŽLABY

SELF LINE 100 – 3 výšky žlabů

Speciální systém pera a drážky vylučuje nechtěné posunutí žlabů během instalace.

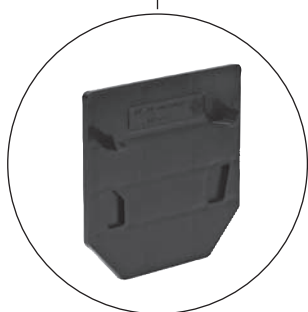


Pokročilé příslušenství systému - vpust s odtokem a kalovým košíkem pro zachycení hrubých nečistot.



boční uchycení roštu
proti uvolnění

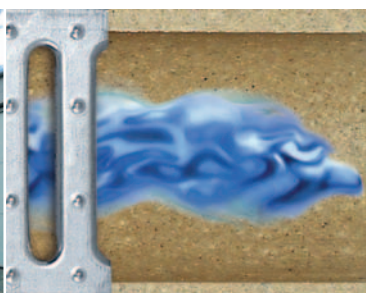
Sifon + sítko na odtoku dna žlabu zachytává hrubé nečistoty a zároveň zamezuje proniknutí zápachu z kanalizace.



Čelní stěna plná
pro začátek / konec žlabu



Pro konec žlabu s odtokem DN 100
pro připojení.



ODVODŇOVACÍ ŽLABY

z SMC kompozitu

MEAHOME 100 PLUS

- včetně můstkového roštu A15 kN
- šedivé nebo černé provedení

Žlab bez spádu

žlab bez spádu
vyztužený žebry

Rošty

můstkový ocelový	A15
můstkový litinový	B125
šterbinový PP	A15

napojení na
kanalizační
potrubí



Příslušenství

Svislé odtokové
hrdlo



sítka+sifon

Žlaby
MEA Home
výška 79 mm
nelze kombinovat s MEA Plus



Čelní stěna plná
(s předformovaným
odtokem DN50)

Praktické balení

3PACK
sada 3 m včetně
příslušenství



Technická data pro MEA HOME Plus

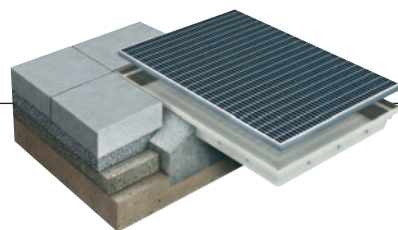
Délka *	1000	(mm)
Vnitřní šířka	96	(mm)
Vnější šířka	114	(mm)
Výška	100	(mm)
Hmotnost	2,3	(kg)
Typ	bez spádu dna	
Zátěžová třída **		
Rošty		
litinový	B125	
šterbinový	A15	
můstkový ocel. rošt	A15 pojezdový	

* Žlaby s předformovaným odtokem do dna DN 110.
** Dle ČSN EN 1433.

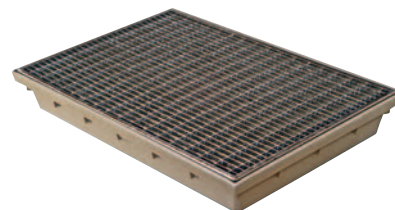
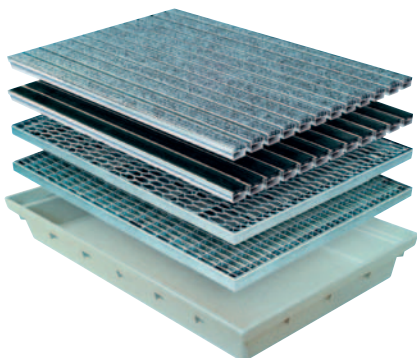


ROHOŽKY

Venkovní rohožky s vanou a spodním odtokem



Vany z vyztuženého sklolaminátu



Rozměry

600 x 400 mm

750 x 500 mm

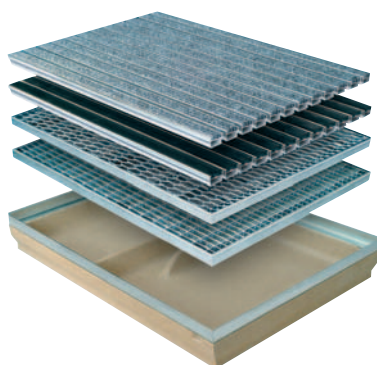
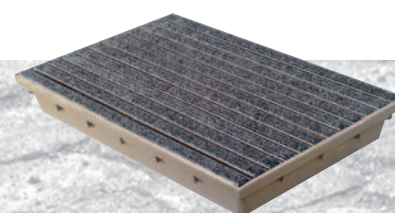
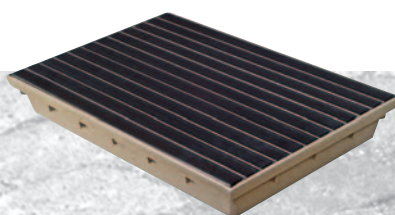
Krycí rošt

ocel tahokov

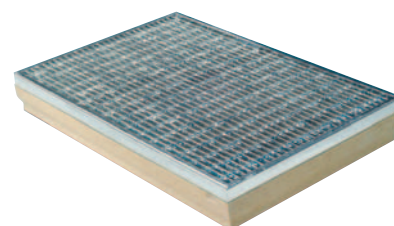
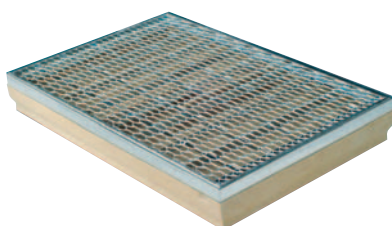
mřížkový rošt

černá pryž

šedá plst



Vany z polymerického betonu



Rozměry

600 x 400 mm

750 x 500 mm

1000 x 500 mm

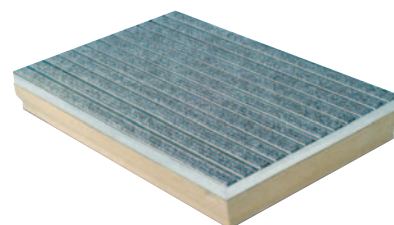
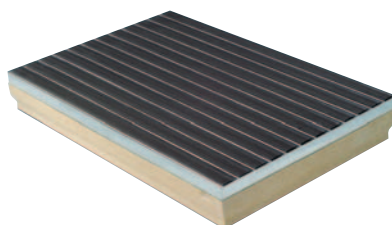
Krycí rošt

ocel tahokov

mřížkový rošt

černá pryž

šedá plst



BODOVÉ ODVODNĚNÍ

Dvorní vpustě z polymerického betonu



s litinovým mřížkovým roštem B125kN
a litinovým rámem 300 x 300 x 452 mm



S ocelovým mřížkovým roštem 20/30 mm
B125 kN a litinovým rámem 300 x 300 x 452 mm



S ocelovým mřížkovým roštem 30/30 mm A15 kN
282 x 282 x 427 mm

Bodové vpustě jsou vybaveny vyjímatelným sifonem
a košem na hrubé nečistoty

Příslušenství

Výškový nástavec v. 25 cm
s předformovaným otvorem
DN100 pro napojení okapového
svodu

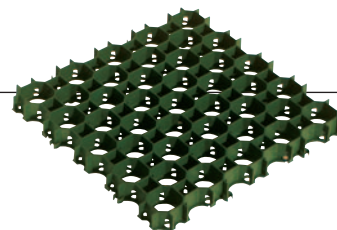


Výškový nástavec v. 6 cm



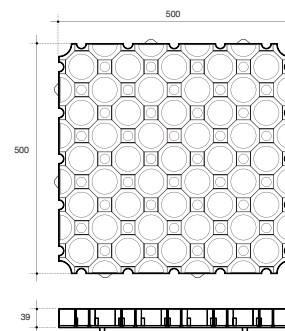
ZATRAVŇOVACÍ TVÁRNICE PRATO

Zatrávňovací tvárnice z PE-HD pro pojezdové a pochozí zelené plochy. Vhodné pro parkoviště, veřejné prostory, příjezdy ke garáži, cesty, zahrady.



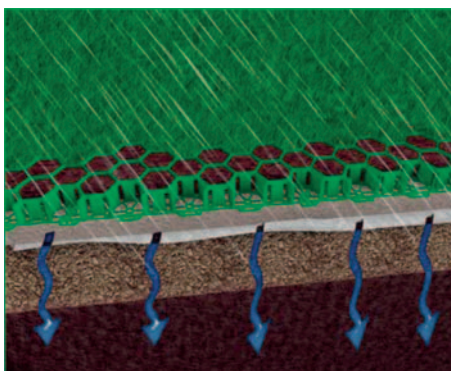
TECHNICKÁ DATA

	Salvaprato 39
Délka	500 mm
Šířka	500 mm
Stavební výška	39 mm
Váha	1,2 kg
ks / 1 m ²	4 ks
Barva	zelená
Zatížení	210 t/m²
Obj. číslo	6839



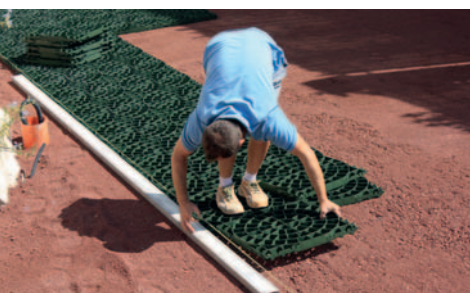
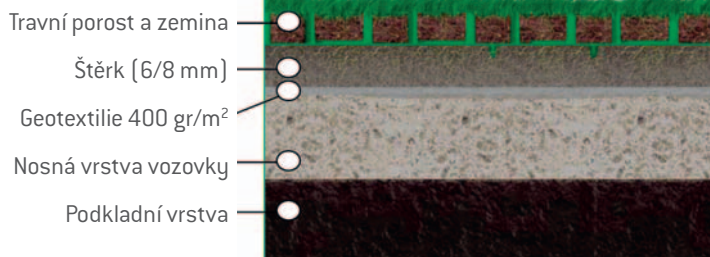
Salvaprato 39

Instalace



1. Tvarovka se zcela zasype kopaným netříděným pískem (prosívkou)
2. Nad to se nasype cca 30 mm hlíněné zeminy a provede se zhutnění dusací žábou nebo ručním válcem tak, aby se nasypaná zemina zcela vtlačila do tvárnice a zhutnila prosívku pod sebou.
3. Na takto zhutněný systém se nasype 10 mm půdního substrátu a zaseje tráva.
4. dokud tráva nezapustí kořeny do systému tvárnic, nelze tvárnice pojezdět auty - podle typu trávy cca 2 měsíce za pravidelného zalévání

Nosnou vrstvu tvoří štěrk nebo drť a je vysoká podle zatížení.
Pro osobní auta 15-30 cm nebo pro parkoviště ve veřejném sektoru 60 cm.
Před vlastní pokládkou panelů se na nosné udusané lože rozprostře 3-6 cm vyrovnávací písková vrstva.



SVĚTLÍKY MULTINORM® 3 v 1



Sklepní světlík v jednoduchém provedení

- standard
- zesílený
- vodotěsný

Sklepní světlíky

Jmenovitý rozměr ¹⁾ š x v x h v cm	Varianty a možná zatížení					
	MEA MULTINORM standardní		MEA MULTINORM zesílený		MEA AQUA vodotěsný	
	Pochůzný / přejezdny osobními ²⁾	max. počet nástavců	Pochůzný / přejezdny osobními ²⁾	max. počet nástavců	Pochůzný / odolný proti tlakové vodě	max. počet nástavců

Hloubka 40 cm

80 x 60 x 40	•/•	3 / 3	–	–	–	–
80 x 100 x 40	•/•	3 / 3	–	–	–	–
100 x 60 x 40	•/•	3 / 3	–	–	–	–
100 x 100 x 40	•/•	3 / 3	•/•	5 / 5	•/•	–
100 x 130 x 40	•/•	3 / 3	•/•	5 / 5	•/•	–
125 x 100 x 40	•/•	3 / 3	•/•	5 / 5	•/•	–

Hloubka 60 cm

100 x 100 x 60	•/–	3 / 0	•/•	5 / 3	–	–
125 x 100 x 60	•/–	3 / 0	•/•	5 / 3	–	–
125 x 130 x 60	•/•	3 / 1	•/•	5 / 3	•/•	–
150 x 120 x 60	•/–	1 / 0	–	–	–	–

Hloubka 70 cm

100 x 100 x 70	•/•	5 / 5	–	–	•/•	–
125 x 100 x 70	•/•	5 / 5	–	–	•/•	–
150 x 100 x 70	•/–	1 / 0	–	–	–	–
150 x 150 x 70	•/–	1 / 0	–	–	–	–
200 x 100 x 70	•/–	–	–	–	–	–
200 x 150 x 70	•/–	–	–	–	–	–

¹⁾ Uvedená šířka světlíku odpovídá také vhodné šířce okna.

²⁾ Přejezdny osobními automobily s vhodným roštem.

Přejezd osobními automobily s tlakem kol až 900 kg možný při vrstvách zhuštěném homogenním výplňovém materiálu.

Nástavce pro přizpůsobení výšky

Velikost š x v v cm	K dispozici pro hloubky světlíků		
	40 cm	60 cm	70 cm
80 x 35	•	–	–
100 x 35	• ²⁾	• ²⁾	•
125 x 35	• ²⁾	• ²⁾	•
150 x 35	–	•	–
150 x 54	–	–	• ³⁾

Max. užitečná výška na každý nástavec 33 cm, vyrovnání výšky pro první nástavec nad světlíkem 8–33 cm.

²⁾ Lze obdržet také ve vyztuženém provedení.

³⁾ Max. užitečná výška na každý nástavec 52 cm, vyrovnání výšky pro první nástavec nad světlíkem 10–52 cm.

Přejezdny
osobními
automobily
s ochranou hran

Tahokov

Oko 30/30

Oko 30/10



SVĚTLÍKY MEAMAX®



Mimořádně flexibilní sklepní světlík

Sklepní světlíky

Základní prvek s integrovaným výškově nastavitelným nástavcem

Šířka (v cm)	Výška (v cm) Rozsah nastavení s integrovaným nástavcem	Hloubka (v cm)	Max. výška (v cm) s počtem mezivprvků*		
			1	2	3
80	60 - 85	40	120	155	190
100	60 - 85	40	120	155	190
100	85 - 110	40	145	180	215
100	100 - 125	40	160	195	230
100	125 - 150	40	185	220	255
125	100 - 125	40	160	195	230

* Výška jednoho mezivprvku: 35 cm. Lze provést zvýšení maximálně se třemi mezivprvky

Přejezdné osobní automobily s ochranou hran

Tahokov

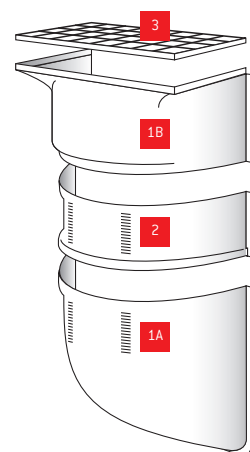
Speciálně pro montáž odolnou proti tlakové vodě lze dodat sklepní světlík MEAMAX také s uzavřeným dnem.

Nástavce

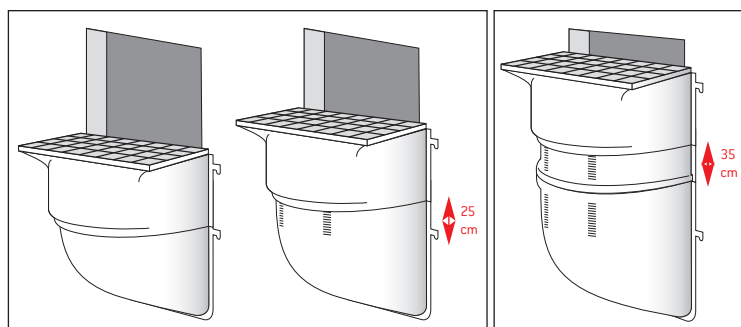
Velikost (v cm) š x v x h	Maximální montážní výška navíc na každý nástavec
80 x 37 x 40	35 cm
100 x 37 x 40	35 cm
125 x 37 x 40	35 cm

Systém sklepních světlíků MEAMAX:

- 1A Základní prvek
- 1B Integrovaný nástavec
- 2 Volitelný mezivprvek
- 3 Rošt světlíku



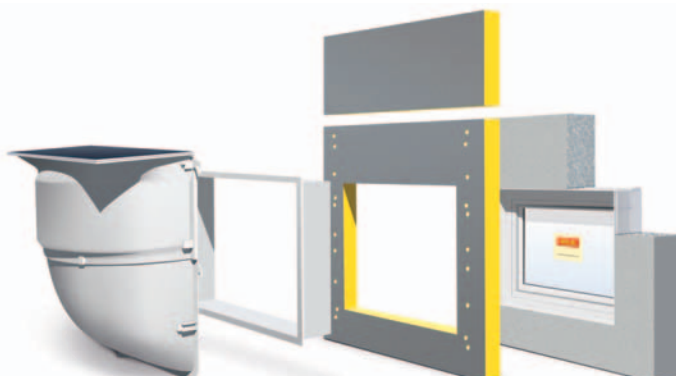
Oko 30/30



Nastavení výšky s integrovaným nástavcem

Nastavení výšky s dalším mezivprvkem

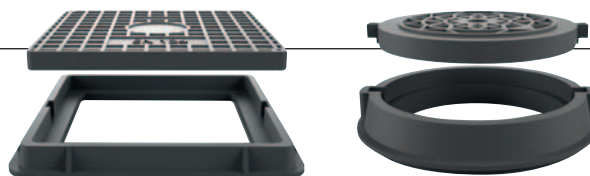
Oko 30/10



POKLOPY

Kompozitový typový poklop

ECO 6



KOMPOZITNÍ KRUHOVÝ A ČTVERCOVÝ POKLOP V KOMPOZITOVÉM RÁMU URČENÝ PRO ZAHRADY, UZAVŘENÉ PLOCHY KOLEM DOMU APOD.

ZÁTĚŽ A6 KN.



Obj.číslo	Popis	Rozměry [mm]	Rozměry vnitřní [mm]	Výška [mm]	Váha [kg]	Zatížení [t]
520019	MEA kompozitní poklop zahradní čtvercový	710x710	533x533	25	25	6
520018	MEA kompozitní poklop zahradní kruhový	810	600	25	25	6

ECO 15

KOMPOZITNÍ KRUHOVÝ A ČTVERCOVÝ POKLOP V KOMPOZITOVÉM RÁMU URČENÝ PRO POCHŮZNÉ VEŘEJNÉ PLOCHY, TERASY, CHODNÍKY BEZ POJEZDU, CHODBY.

ZÁTĚŽ A15 KN.



Obj.číslo	Popis	Rozměry [mm]	Rozměry vnitřní [mm]	Výška [mm]	Váha [kg]	Zatížení [t]
520006	MEA kompozitní poklop pochůzný čtvercový	710x710	533x533	80	43	15
520005	MEA kompozitní poklop pochůzný kruhový	810	600	80	43	15
520027	MEA kompozitní poklop pochůzný čtvercový malý	500x550	400x450	30	25	15

ECO 125

KOMPOZITNÍ KRUHOVÝ A ČTVERCOVÝ POKLOP V KOMPOZITOVÉM RÁMU URČENÝ PRO POJÍZDNÉ PLOCHY OSOBNÍMI AUTY JAK JSOU CHODNÍKY, PŘÍJEZDOVÉ CESTY, DVORY, PARKOVIŠTĚ.

ZÁTĚŽ DO B125 KN.



Obj.číslo	Popis	Rozměry [mm]	Rozměry vnitřní [mm]	Výška [mm]	Váha [kg]	Zatížení [t]
520003	MEA kompozitní poklop pojízdný čtvercový	710x710	533x533	105	47	12,5
520002	MEA kompozitní poklop pojízdný kruhový	810	600	105	47	12,5
520026	MEA kompozitní poklop pojízdný čtvercový malý	500x550	400x450	45	30	12,5



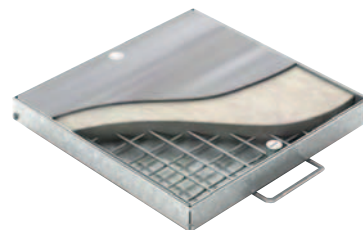
POKLOPY

Ocelový zadlažďovací poklop

SF 15

ŠACHTOVÉ POKLOPY S VNITŘNÍ VÝZTUŽÍ PRO DODATEČNÉ DOBETONOVÁNÍ. POVRCH MOŽNO DOPLNIT DLAŽBOU. MEZI RÁMEM A KRYTEM JE TĚSNĚNÍ. UZAVÍRÁNÍ NA ŠROUBY.

ZÁTĚŽ DO 1,5 T (15KN).



Použití:

Pro méně zatěžované plochy bez pojezdu aut.

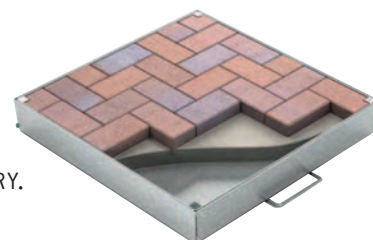


Obj.číslo	Popis	Rozměry vnější [mm]	Rozměry vnitřní [mm]	Výška [mm]	Hmotnost [kg]	Nosnost poklopu [t]
SF1-0202	DECK zadlažďovací poklop SF1 200x200 mm, zatížení A15	273x273	200x200	50	7	1,5
SF1-0303	DECK zadlažďovací poklop SF1 300x300 mm, zatížení A15	373x373	300x300	50	10	1,5
SF1-0404	DECK zadlažďovací poklop SF1 400x400 mm, zatížení A15	473x473	400x400	50	13	1,5
SF1-0505	DECK zadlažďovací poklop SF1 500x500 mm, zatížení A15	573x574	500x500	50	15	1,5
SF1-0606	DECK zadlažďovací poklop SF1 600x600 mm, zatížení A15	673x673	600x600	50	20	1,5
SF1-0707	DECK zadlažďovací poklop SF1 700x700 mm, zatížení A15	773x773	700x700	50	25	1,5
SF1-0808	DECK zadlažďovací poklop SF1 800x800 mm, zatížení A15	873x873	800x800	50	30	1,5
SF1-0909	DECK zadlažďovací poklop SF1 900x900 mm, zatížení A15	973x973	900x900	50	35	1,5

XP 250

ŠACHTOVÉ POKLOPY V ZADLAŽDĚNÝCH PLOCHÁCH. JSOU URČENY NA VYPLNĚNÍ VENKOVNÍ ZÁMKOVOU DLAŽBOU. POKLOPY JSOU ZE SPODNÍ ČÁSTI VYZTUŽENY ŽEBRY. MEZI KRYTEM A RÁMEM JE TĚSNĚNÍ. UZAVÍRÁNÍ NA ŠROUBY.

ZATÍŽENÍ DO 25T (250KN).



Použití:

Pro pomalu se pohybující náklad na kolech do 5 tun.



Obj.číslo	Popis	Rozměry vnější [mm]	Rozměry vnitřní [mm]	Výška [mm]	Hmotnost [kg]	Nosnost poklopu [t]
XP25-0202	DECK zadlažďovací poklop XP25 200x200 mm, zatížení C250	280x280	200x200	95	8	25
XP25-0303	DECK zadlažďovací poklop XP25 300x300 mm, zatížení C250	380x380	300x300	95	11	25
XP25-0404	DECK zadlažďovací poklop XP25 400x400 mm, zatížení C250	480x480	400x400	95	15	25
XP25-0505	DECK zadlažďovací poklop XP25 500x500 mm, zatížení C250	580x580	500x500	95	19	25
XP25-0606	DECK zadlažďovací poklop XP25 600x600 mm, zatížení C250	680x680	600x600	95	24	25
XP25-0707	DECK zadlažďovací poklop XP25 700x700 mm, zatížení C250	780x780	700x700	95	30	25
XP25-0808	DECK zadlažďovací poklop XP25 800x800 mm, zatížení C250	880x880	800x800	95	36	25
XP25-0909	DECK zadlažďovací poklop XP25 900x900 mm, zatížení C250	980x980	900x900	95	42	25

POKLOPY

Litínový poklop

RDM 12

LITINOVÝ KRUHOVÝ POKLOP S RÁMEM.
ZÁTĚŽ DO B125 kN.



RDM 12 600



RDM 12 600 PZ

Použití:

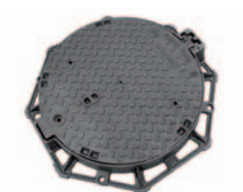
Pro použití na chodníky, cesty poježděné osobními auty.



Obj. číslo	Popis	Rozměry vnější [mm]	Rozměry vnitřní [mm]	Výška [mm]	Hmotnost [kg]	Nosnost poklopu [t]	Poznámka
528529	RDM 12 600PZ	740	600	50	34	12,5	pant/zámek

RDM 40 S

LITINOVÝ KRUHOVÝ POKLOP S RÁMEM.
ZÁTĚŽ DO D400 kN, STŘEDNÍ DOPRAVNÍ ZÁTĚŽ.



RDM 40 S 600 P



RDM 40 S 600 PZ

Použití:

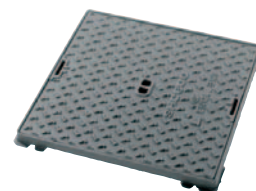
Pro vozovky se středně intenzivním provozem nebo méně frekventované jako jsou boční ulice, pěší zóny, zásobovací dvory.



Obj. číslo	Popis	Rozměry vnější [mm]	Rozměry vnitřní [mm]	Výška [mm]	Hmotnost [kg]	Nosnost poklopu [t]	Poznámka
538633	RDM 40 S 600P	850	600	100	54	40	pant / západka

SDM 12

LITINOVÝ ČTVERCOVÝ POKLOP S RÁMEM.
ZÁTĚŽ DO B125 kN.



Použití:

Pro použití na zakrytí šachet a vstupních otvorů mimo pojezdové plochy nebo plochy s pojezdem osobních aut.



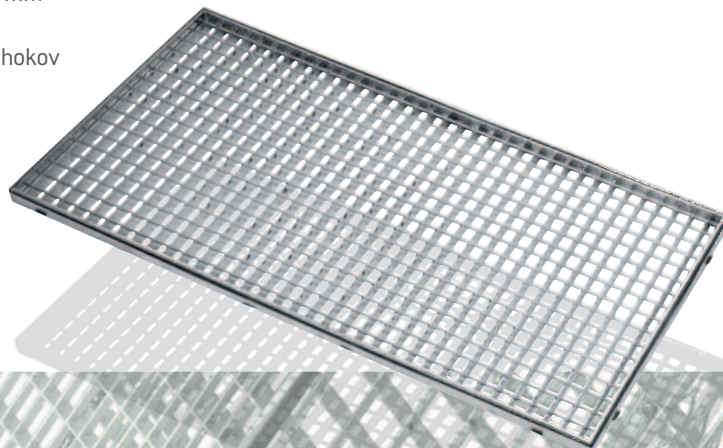
Obj. číslo	Popis	Rozměry vnější [mm]	Rozměry vnitřní [mm]	Výška [mm]	Hmotnost [kg]	Nosnost poklopu [t]	Poznámka
522066	SDM 12 300x300	400x400	300x300	40	12	12,5	na hák
522070	SDM 12 600x600	700x700	600x600	42	40	12,5	na hák
522071	SDM 12 700x700	800x800	700x700	42	58	12,5	na hák

OCELOVÉ MŘÍŽKOVÉ ROŠTY

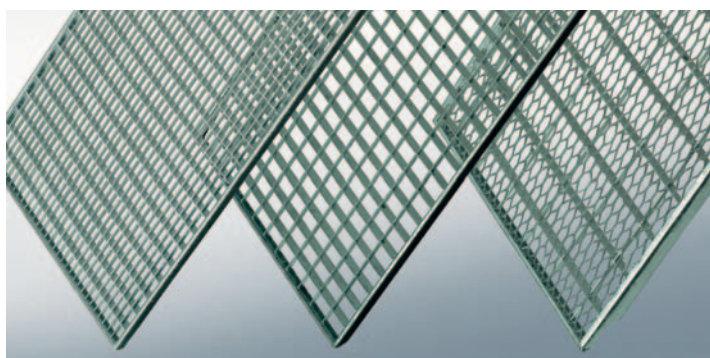
Ocelové žárově zinkované rošty pro univerzální použití

Normované rošty s rámem

Standardní výška 20, 25, 30 mm
(jiné rozměry podle návrhu)
Okna 30 x 30, 30 x 10 nebo tahokov



Typové rozměry skladem
Provedení žárově zinek nebo nerez



Meastep XSL
schodišťové stupně a podesty



DRENÁŽNÍ TRUBKY PE-DRAIN Z POLYETHYLENU

Flexibilní drenážní trubka s vysokou mechanickou a chemickou odolností

Základní vlastnosti polyethylenových drenážních trubek PE-DRAIN:



Vysoká pevnost a **odolnost proti nárazům**



Flexibilita a **skladovatelnost i při nízkých teplotách**



Vlnovcová konstrukce zajišťuje **ohybnost trubek v malých poloměrech**



Vysoká vsakovací schopnost – vsakovací otvory jsou až dvojnásobné proti běžným žlutým PVC drenážím



Chemická odolnost i proti vápnění, používaném při stabilizaci podloží u komunikací



Zvýšená **UV stabilita** proti PVC trubkám



Balení 50 m nebo tyče délky 2,5 m

Drenážní trubky **PE-DRAIN** jsou dodávány v **černé barvě**, nejsou tak zaměnitelné s drenážím z PVC, obvykle dodávané ve žluté barvě. Velikost a tvar vstupních otvorů zaručuje malý odpor při pohlcování vody a tím také **optimální odtok**. Umístění otvorů vytváří dostatečnou **ochranu proti zanášení**.

Trubky lze dodat v provedení **perforovaná / částečně perforovaná / bez perforace**. Tím se zvyšuje jejich univerzální použití. Sortiment zahrnuje také veškeré příslušenství jako jsou spojky, odbočky, šachty a **geotextilie GEOSACK**.



Geotextilie GEOSACK

PE-DRAIN drenážní flexibilní jednovrstvá trubka dle DIN 4262-1

Název	Průměr (mm)	Otvor (mm)	Plocha drenážních otvorů cm ² /m	
			PE-DRAIN	běžné PVC
PE-DRAIN 50	50	1,6 x 10	60	22-35
PE-DRAIN 65	65	1,6 x 13	68	22-35
PE-DRAIN 80	80	1,6 x 14	70	22-40
PE-DRAIN 100	100	1,6 x 18	75	22-40
PE-DRAIN 125	125	1,6 x 19	75	25-45
PE-DRAIN 160	160	1,6 x 20	105	80-100
PE-DRAIN 200	200	1,6 x 25	125	120

Šachty



Příslušenství



Spojky



Chráníčky kabelů



LAPAČE STŘEŠNÍCH SPLAVENIN



Lapače střešních splavenin umožňují spolehlivé napojení okapového svodu na kanalizační řad se zamezením zpětného proudění zápachu a se zachycením nečistot.

CR100

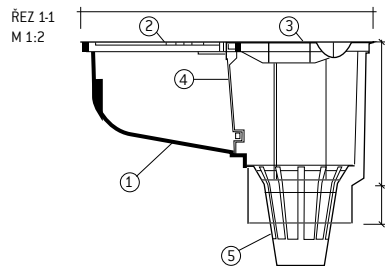
Lapač střešních splavenin je vyroben z mrazuvzdorného a nárazuvzdorného polypropylénu.

Je vybaven zápachovým uzávěrem ve formě zpětné klapky, odtokovými kanálky, které odvádějí vodu v případě zanesení koše.

Vstupní otvor je určen pro okapové roury o průměru 75, 80, 90, 100, 110, 120, 125 mm.

Spodní vývod má průměr **110 mm**.

Barva černá nebo šedá.



LEGENDA:

1. KORPUS
2. VSTUPNÍ VÍKO
3. KONTROLNÍ VÍKO
4. ZPĚTNÁ KLAPKA
5. SEPARAČNÍ KOŠ

LEGENDA MATERIÁLU:

- POLYPROPYLEN
- ABS

Popis	Barva	Obj.č.	DN		Rozměr (mm)
			vtok	výtok	
Lapač střešních splavenin CR100-C	černý	652 001001	75-125	110	302x162x200
Lapač střešních splavenin CR100-S	šedý	652 001003	75-125	110	302x162x200

CR102

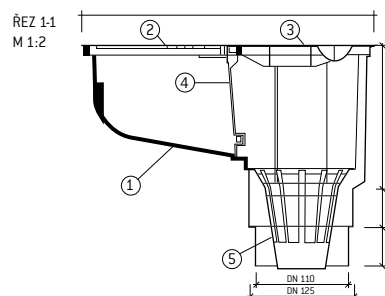
Lapač střešních splavenin je vyroben z mrazuvzdorného a nárazuvzdorného polypropylénu a je **vyztužen zpevňujícími žebry**.

Je vybaven zápachovým uzávěrem ve formě zpětné klapky, odtokovými kanálky, které odvádějí vodu v případě zanesení koše.

Vstupní otvor je otočný a je určen pro okapové roury o průměru 75, 80, 90, 100, 110, 120, 125 mm.

Spodní vývod má průměr **110 nebo 125 mm**.

Barva černá nebo šedá.



LEGENDA:

1. KORPUS
2. VSTUPNÍ VÍKO
3. KONTROLNÍ VÍKO
4. ZPĚTNÁ KLAPKA
5. SEPARAČNÍ KOŠ

LEGENDA MATERIÁLU:

- POLYPROPYLEN
- ABS

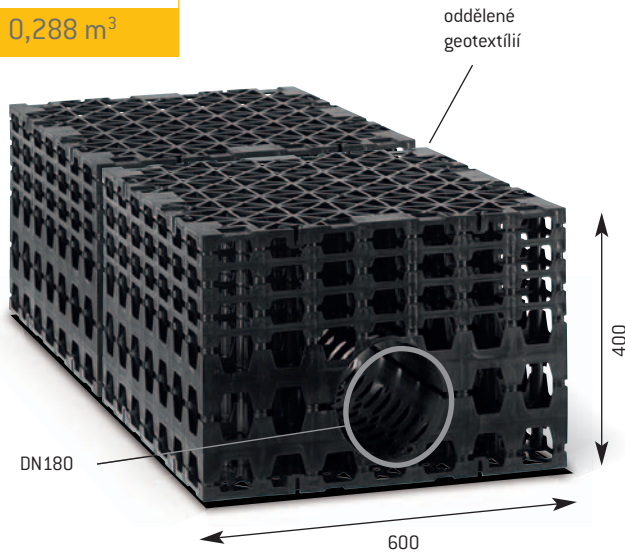
Popis	Barva	Obj.č.	DN		Rozměr (mm)
			vtok	výtok	
Lapač střešních splavenin CR102-C	černý	652 001102	75-125	110,125	337x165x271
Lapač střešních splavenin CR102-S	šedý	652 001122	75-125	110,125	337x165x271

VSAKOVACÍ SADA

k vsakování a retenci dešťových vod

základní sestava

0,288 m³

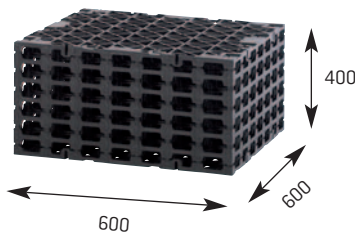


Součástí základní modulové řady
obj. č. 5601 je:

Popis	Ks / balení
X-Box 144 s integrovaným kanálkem DN180	1 ks
X-Box SP 144	1 ks
Box konektor - pro napojení X-Boxů mezi sebou	4 ks
Geotextilie geoNETEX S 200g/m ²	6 m ²

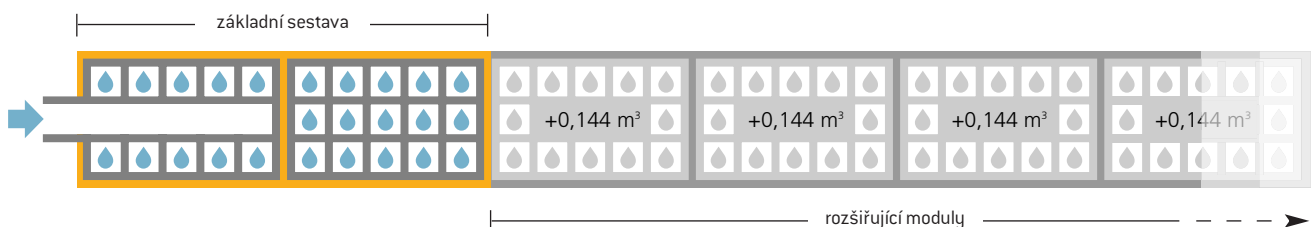
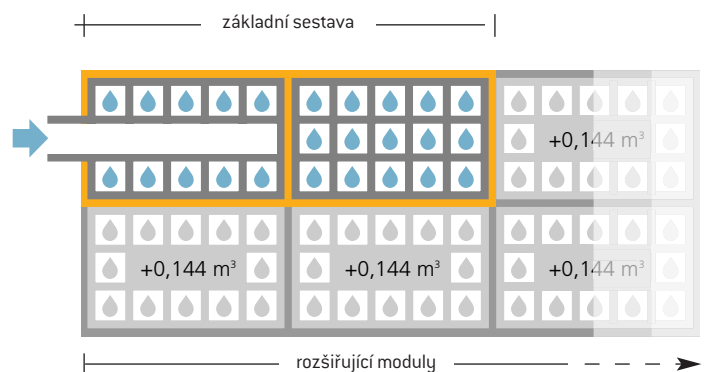
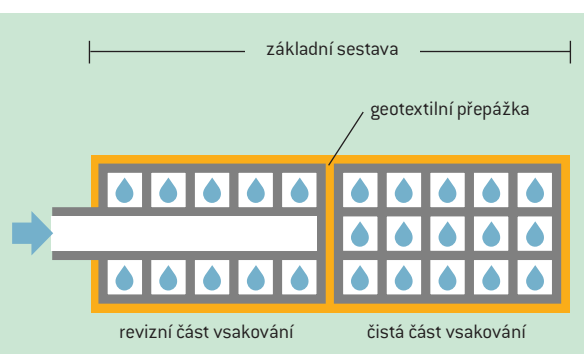
modul pro rozšíření

0,144 m³



Součástí modulu pro rozšíření je:

Obj. číslo	Popis	Rozměr
00001042-40	X-Box SP 144	600 x 400 x 600
00010012	Box konektor - pro napojení X-Boxů mezi sebou	1-2ks na hranu
100200-2	Geotextilie geoNETEX S 200g/m ²	2m ² na každý další ks



VSAKOVACÍ SADA

k vsakování a retenci dešťových vod

Rozměr základní sestavy

600 x 400 x 1200 mm

Základní sestava

nahradí 1 m³ štěrku

snadná revize

dělicí filtr zachová retenční funkci po celou dobu životnosti

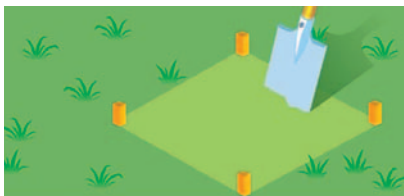


Potřebný počet bloků

Typ zeminy	Koeficient filtrace k_f [m/s]	odvodňovaná plocha [m ²]			
		100	150	200	250
štěrk	1×10^{-3}	1+3*	1+4	1+6	1+7
štěrkopísek	5×10^{-4}	1+4	1+6	1+8	1+10
hrubozrnný písek	1×10^{-4}	1+6	1+9	1+12	1+15
střednězrnný písek	5×10^{-5}	1+7	1+10	1+14	1+18
jemnozrnný písek	1×10^{-5}	1+11	1+16	1+22	1+27
písková spraš	5×10^{-6}	1+12	1+18	1+24	1+31
spraš	1×10^{-6}	1+31	1+46	1+62	1+77
jíl	1×10^{-7}	vsakování již není možné!!!			

*1 základní sestava + 3 moduly pro rozšíření

Určení koeficientu filtrace k_f



Vyhlobení pokusné jámy

Vytučte plochu o rozměrech 50 x 50 cm. Úplně odstraňte trávu a jámu prohlubte do hloubky min. 110 cm.



Příprava jámy

Dno jámy by mělo být vodorovné. Na dno jámy rozprostřete vrstvu štěrku v tloušťce 2 cm. Do jámy zatlačte pomocný kolík, na kterém si označte hladinu 30 cm (po 10 cm).



Zavlažení jámy

Zahradní hadicí zavlažujte jámu 30 min., aby se půda důkladně navlhčila. Před samotným pokusem se musí všechna voda úplně vsáknout.



Měření

Jámu naplňte do výšky 30 cm vodou a začněte měřit čas. Nedoplňujte žádnou další vodu. Doporučujeme zapisovat čas t [s] po 10 cm poklesech d [m], tzn. 3 měření. Získané hodnoty dosaďte do vzorce $k_f = d / t$ [m/s] v předepsaných jednotkách.

Aritmetickým průměrem vypočítaných hodnot vypočítejte konečný koeficient filtrace k_f .

Vsakovací objekt je možné doplnit šachtou s filtrem **obj.č. 00001078**

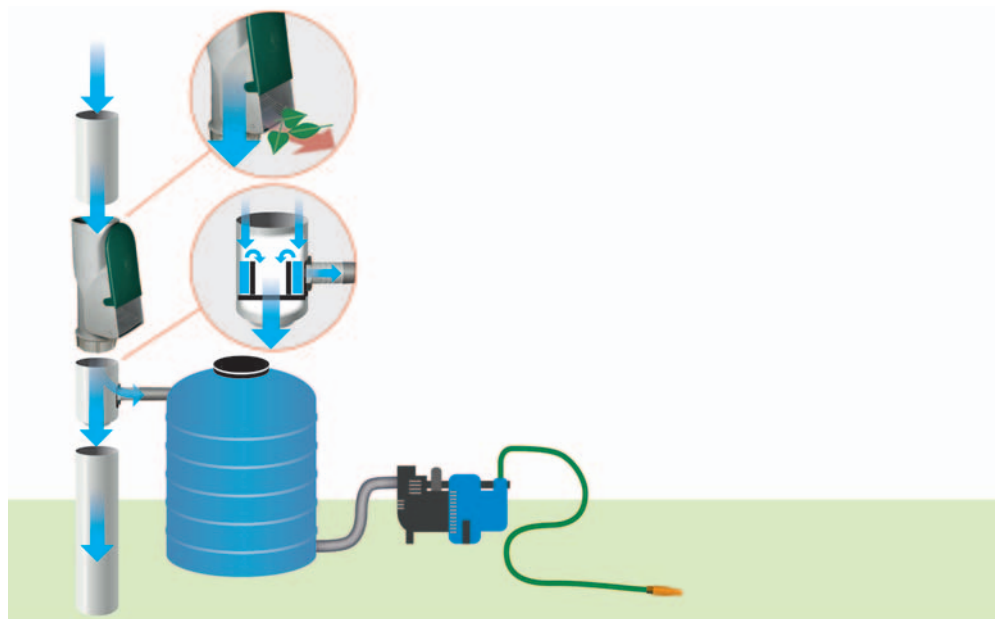


- pro plochu do 200 m², h = 1,0 m, kryt A15 kN

Při řešení komplexního vsakování celého objektu využijte našeho PROJEKČNÍHO SERVISU. Zhotovíme Vám výhodný návrh s využitím celého sortimentu vsakovacích boxů, včetně celkového množství geotextilie a doplňků.

NADZEMNÍ NÁDRŽE MEA

využití pro akumulaci pitné nebo užitkové vody a pro akumulaci dešťových vod



NADZEMNÍ ŘEŠENÍ

Samonosné nadzemní nádrže z polyetylénu mohou být instalovány uvnitř i vně budov. S certifikátem na styk s pitnou vodou mohou sloužit jako akumulační nádrže nejen na dešťovou vodu, ale také na pitnou vodu, víno, oleje apod. Při malém zdroji pitné vody lze nádrž umístit například do sklepa (užší provedení), případně propojit více nádrží do sebe. Pro zalévání lze nádrž vybavit kohoutkem a vodu odčerpat samospádem, nebo napojit jednoduše na zahradní čerpadlo a využít po celé zahradě nebo na mytí auta. Vodu do nádrže lze získat mnoha způsoby, ale doporučujeme využít svodovou sestavu **filtru na listí** a **regulátoru přítoku**. Při naplněné nádrži bude voda dále pokračovat do ležaté kanalizace, kde může být dále napojena na podzemní nádrž nebo do **vsakovacího systému**.

PANETTONE - Svislé kruhové samonosné



Objednávkové číslo	Označení	Objem (l)	Rozměr (cm)		
			Průměr	Výška	Poklop
80050010	P500	538	100	80	21
80100010	P1000	1040	120	105	30
80300010	P3000	3105	183	135	40
80500010	P5000	4905	225	135	40
80750010	P7500	7800	225	210	40
81100010	P11000	11150	246	278	63
81500010	P15000	13300	246	355	63

VALIGLIA - Svislé úzké samonosné



80050012	RV500	500	65	105	21
80100012	RV1000	1000	80	115	30

CISTERNA - Vodorovné válcové samonosné

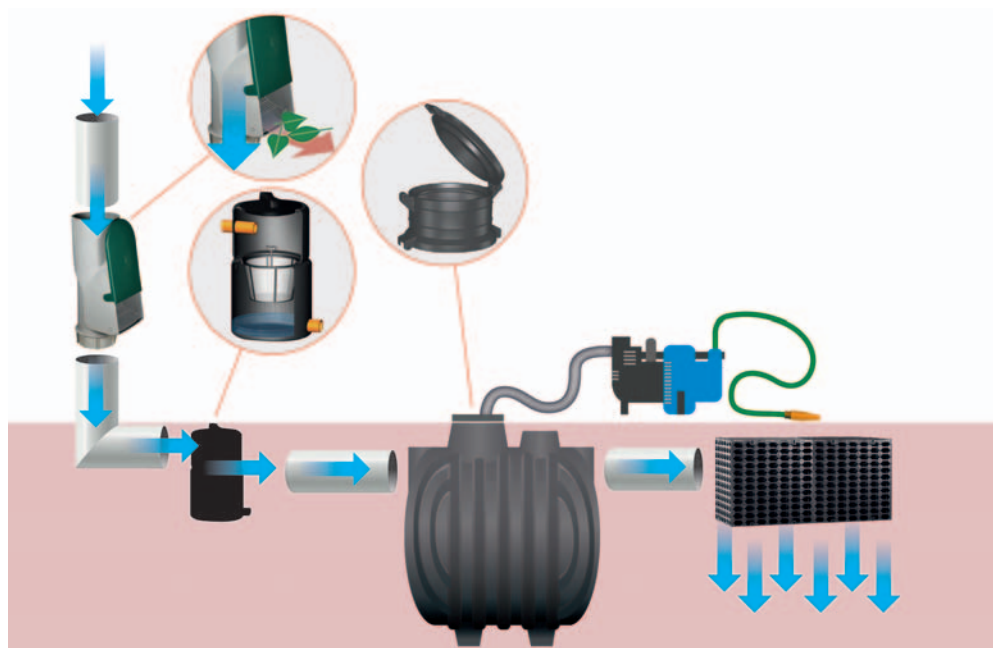


80050011	C500	565	120	83	21
80300011	C3000	3260	210	152	40
80500011	C5000	5000	220	192	52

* včetně přípravy pro připojení propojovacího potrubí nebo vypouštěcích ventilů

PODZEMNÍ NÁDRŽE MEA

využití jako akumulace pitné vody a akumulace dešťových vod



PODZEMNÍ ŘEŠENÍ

Podzemní nádrže z polyetylénu jsou samonosné bez nutnosti obetonování. Instalace nádrže je jednoduchá. Do vykopaného otvoru se uloží na štěrkové lože a při zasypávání a hutnění doporučujeme nádrž průběžně plnit vodou. Nádrž může být vybavena **nástavcem**, abychom dosáhli potřebné hloubky napojení na potrubí. Před šachtu doporučujeme instalovat **čistící šachtu** s jemným filtrem-košem, který zachytí drobné částice. Voda v nádrži tak zůstane stále čistá. V případě napojení na okapový svod, doporučujeme také použít okapový **filtr na listí a jehličí**. Oddělí hrubé nečistoty splavené ze střechy a tím se zabrání častému zanášení koše v předčišťovací šachtě. Při naplněné nádrži bude voda dále pokračovat přepadem do ležaté kanalizace, kde může být dále napojena na **vsakovací systém**.

PANETTONE - Svislé kruhové samonosné



Objednávkové číslo	Označení	Objem (l)	Rozměr (cm)		
			Průměr	Výška	Poklop
90300010	NPI 3000	3050	171	165	63
90400010	NPI 4000	4050	171	215	63
90500010	NPI 5000	5500	195	247	63
90800010	NPI 8000	7800	227	275	63
91000010	NPI 10000	9800	227	300	63



CISTERNA - Vodorné vřlcové samonosné

90300011	CI 3000	3100	209	172	63
90570011	CI 5700	5700	242	210	63
91070011	CI 10700	10700	278	258	63

CANOTTO - PLATIN - vodorovné ploché

90350012	CI 3500	3500	241	123	249	63
90530012	CI 5300	5300	241	123	265	63



Podzemní nádrže 15 000 - 50 000 l na vyžádání!

NÁDRŽE

příslušenství - filtrační šachty

PŘEDČIŠŤOVACÍ ŠACHTY NA ZACHYCENÍ HRUBÝCH NEČISTOT



Převážně se používají před vsakovací galerii nebo podzemní nádrž na dešťovou vodu. Také v případě většího znečištění dešťových vod lze šachtu využít jako další stupeň předčištění.

Objednací číslo	Označení	Výška (cm)	Průměr (cm)	Průměr nátok (DN)	Průměr odtoku (DN)
90007100	FAPI DN100	780	420	100	100
90007125	FAPI DN125	780	420	125	125
90007160	FAPI DN160	780	420	160	160

příslušenství - nástavce



NÁSTAVCE S PANTEM PRO PODZEMNÍ NÁDRŽE

Objednací číslo	Označení	Výška (mm)	Průměr (mm)	Průměr poklopu (mm)
90006750	PP 77	430	750	630

* bez poklopu



NÁSTAVEC PRO FILTRAČNÍ ŠACHTU

Objednací číslo	Označení	Výška (mm)	Průměr (mm)	Průměr poklopu (mm)
90006300 *	PP 30	300	300	210
90006435 **	PP 35	300	435	300

* nástavec na nádrž

** nástavec na šachtu

bez poklopu



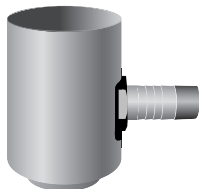
PRYŽOVÁ MANŽETA

Obj. číslo	Označení	Průměr (mm)
90002110	GRN Y 110	110
90002125	GRN Y 125	125
90002160	GRN Y 160	160

OKAPOVÉ FILTRY

Předčišťovací filtry pro systém nádrží a vsakování

PŘEDČIŠŤOVACÍ FILTRY NA OKAPNÍ SVODY



Objednací číslo	Označení (mm)	Výška (mm)	Šířka (mm)	Průměr nátoky (mm)	Průměr výtoku (mm)
80009100	FPP 27	270	260	110	110

Voda směřována do bočního odtoku je filtrována bez listů. Lze napojit pomocí adaptéru na DN70/100. Barva šedá. Účinnost je 95% při průměrných srážkách. Filtr může sloužit také zpětně jako přepadová trubka **nadzemní nádrže**.



Objednací číslo	Označení (mm)	Výška (mm)	Šířka (mm)	Průměr nátoky (mm)	Průměr výtoku (mm)
80009110	FPP 33	330	170	100	100

Voda protéká skrz síto s otvory 5 mm a hrubé nečistoty vypadávají mimo svodovou trubku. Lze napojit pomocí adaptéru na DN80/100. Barva šedá. Filtr lze nastavit na zimní/letní provoz.



BUILDING SUCCESS

ME A Water Management s.r.o.
Domažlická 1059/180
314 56 Plzeň

Karlovy Vary

Jáchymovská 206/76
360 04
Tel.: 353 220 259
E-mail: karlovy.vary@mea-odvodneni.cz

Brno

Kampelíkova 11
602 00
Tel.: 547 221 683
E-mail: brno@mea-odvodneni.cz

Loukov u Mnichova Hradiště

{areál centrálního skladu}
Břehy 16, 294 11
Tel.: 326 307 329
E-mail: turnov@mea-odvodneni.cz

Praha

Strašnická 382/43
102 00
Tel.: 274 782 526
E-mail: praha@mea-odvodneni.cz

České Budějovice

Žižkova tř. 1321/1
370 01
Tel.: 386 321 573
E-mail: budejovice@mea-odvodneni.cz

Drietoma

Areál PDP
913 03
Tel.: +421 / 32 64 99 169
E-mail: mea@mea.sk

www.mea-odvodneni.cz